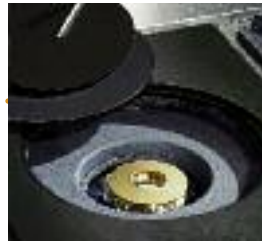


Les atouts Souveraine

l'étoffe d'un grand chef



Brûleur «coup de feu»
en fonte émaillée : répartit uniformément la chaleur sur une grande surface et saisit rapidement les plats si on retire l'élément central.



Friteuse professionnelle haute performance :
bac entièrement amovible capacité **8 litres** 3 kW.



Etuve : capacité **75 litres** 1,5 kW.



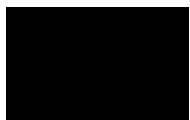
Four électrique, multifonction à chaleur tournante ou four au gaz : sa capacité de **75 litres** autorise des cuissons conséquentes avec sérénité.
L. 53 x H. 33 x P. 45 cm

Eclairage dans tous les fours principaux : gaz et électrique.

Four gaz équipé d'origine d'un **grill électrique.**

26

Coloris de base



Noir



Blanc



Inox



Sable



Gris argenté



Sépia



Carmin

Autres coloris

Options

(à préciser impérativement à la commande)



Côtés four autonettoyants par catalyse



Porte hublot

Finitions



Chromé velours



Chromé brillant

Brûleurs et plaque inox sous brûleurs facilement démontables.

Brûleurs équipés **d'allumage électronique** et d'une sécurité par thermocouple.

Brûleurs puissants pour une rapidité de chauffe exceptionnelle (de 1,8 kW à 5,2 kW).

Manettes froides pour un meilleur confort d'utilisation.

Tiroirs de propreté facilitent aisément le nettoyage des éventuels débordements.

Panneaux frontaux épais avec aménagement d'ouvertures permettant une circulation d'air qui limite la température de surface.

Option hauteur spéciale 89/92 cm.

Grand tiroir de rangement avec fermeture amortie

Poids Souveraine : de 100 kg pour le modèle 400 à 270 kg pour le modèle 1500.

Charnières «pro» issues de gammes équipant le matériel professionnel.



Gris anthracite



Saphir



Miroir



Noir brillant



Rubis



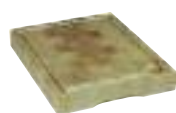
Champagne



Amazone

Sur demande, Godin réalisera votre Souveraine dans les couleurs de votre choix. Nous vous demanderons de fournir un échantillon de votre coloris, puis nous réaliserons un modèle émaillé qui servira de référence.

Accessoires (voir page 37)



Billot à poser



Crêpière



Plaque mijoteuse



Blinistère



Grill viande



Bain marie



Plancha



Wok



Pierre à pizza